

UTILITY maximize

客廳、廚房、飯廳、書房、化妝間等之間沒有明顯分隔，令空間更寬敞，採用多用途傢俬提升空間的靈活性，如抽屜既可貯物又可當化妝間，摺合式餐桌可有需要才拉出。By IKEA



64

面積，由發展商劃一，空間，靠智慧來開發。歐洲流行「室內建築」理念，本著建築思維，把環境學帶入室內空間之中，結合實用與美學，重視室內環境的舒適、健康及空間感，正是香港寸金尺土的小蝸居所需的規劃。準備新居入伙或舊居翻新者，本著「萬花筒的精神」學會空間管理，長遠計，也許有助提升樓盤價值吧！

Profile
鄭添強 (Timothy)
鄭林室內建築設計公司創辦人及項目總監

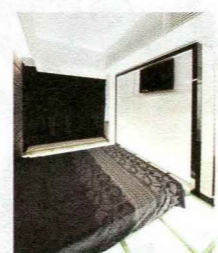
此單位實用面積約300呎，為營造空間感，Timothy 特意以活動簾作為客廳與睡房的間隔，睡房亦建地台，地面的高低除了能將客廳與睡房分野外，地台又可起收納之用。By Timothy



兩塊透光玻璃夾著一排仿真竹作垂直間隔牆，竹子在透光玻璃背後若隱若現，營造原野野化效果又不用打理，玻璃有吸音作用，特設射燈光線穿透，營造通透光線感，同時提供視覺效果，「玻璃玻璃集間隔，吸音，高透明度空間感及美化功能」。By Timothy

新興地台收納

住宅空間狹小，需要智慧地規劃收納空間，現時流行興建地台作收納之用，亦有人會把地台連接窗台以爭取最大空間，然而，Timothy 指此舉很危險，「雖然法例沒有規管住宅內梯級的高度，但有設定公共樓梯的法定高度，地台過高令上落容易發生危險，別為爭取空間而罔顧家居安全。」



玻璃地台內置燈光，每一格都可以打開，方便收納，傳播溫暖，為睡房營造浪漫感覺。By Timothy



Swopper3D 移動的座椅 \$6,680 @Freemax
Swopper 是能3D移動的座椅，可強化背部肌肉，減少背痛壓力，既可作為運動椅，又可當作飯椅，一舉兩得。

新型私樓特色

住宅間隔與創造空間感有密切關係，目前新型私人住宅已有一套間隔形態，主張歐洲室內建築學的室內設計師 Timothy 坦言：「新興的私人住宅一般都有窗台；客廳沒有昔日的大窗門，於是利用大趟門連接小露台；空間高而窄，例如以高達2至3米的天花營造空間感，但走廊、牆壁卻狹窄；部分房間面積太小，連床也放不下；客廳格局長而窄；客廳與房間之間多設有結構牆，局限了改建客廳的彈性。」買樓要留意單位間隔，與創造空間感息息相關。



示範單位的掩眼法
Timothy 指一般私人住宅的格局都沒有政府興建的住宅般實用，許多私樓業主收樓後亦會大膽與示範單位不符，其實示範單位是發展商聘請設計師改建，拆掉所有非建築牆，成就完美的感覺，展示單位改建的可行性，吸引買家，但當中也許斥資千萬，是小市民難以負擔，因此，買樓時要多作考量。

擴大實用空間法則

- **減少走廊空間**：即不能收納只供行走的通道
- **規劃收納空間**：可利用「向上發展」策略，運用牆身位置作收納之用
- **採用多用途及靈活的家私**：如現行的油壓床，床板下可收納；摺疊式飯桌，使用時才拉出等
- **減少室內間隔**：避免空間視線受阻，可設開放式廚房；或設非固定間隔，如用布或簾，有需要才拉出

Profile
鄭添強 (Timothy)
鄭林室內建築設計公司創辦人及項目總監

除鏡以外的建材

鏡子是為人熟識能開拓視覺空間的建材，可是都被 Timothy 和 Eric 分別評為低層次和舊派的手法。Timothy：「家中太多鏡會經常看見自己的反映，令人處於緊張的狀態，難以放鬆，就算要用鏡，也要用得巧妙。」Eric：「現在即使用鏡也不選清鏡，也許是有顏色或加了不同效果拼湊起來。」除鏡以外，也可用質感輕的建材，如玻璃、水晶、不鏽鋼，但一個空間內不宜採用兩種以上的建材，避免壓迫感。



66

VISUALLY enlarge

現實，未能一時打破，錯覺，也是一種享受。

香港人對買樓、裝修、選傢私一向都很精明，唯一主動希望「受騙」的，相信是室內視覺空間感。家居面積有限，無論如何規劃，蝸居始終不會變豪宅，唯有利用顏色、建材和巧妙設計，借助錯覺開拓視覺空間，才能跳出局限。

輕易煥然一新

令居室「人性化」是其中一個有效營造舒適環境的元素，對於經常喜歡有新鮮感的屋主而言，室內設計師 Eric 建議可於牆身設置「memory wall」，自由貼上與家人朋友的生活照，既可裝飾，又溫暖，想有新鮮感，可更換其他相片，甚至畫作，輕易煥然一新，如果能有更大的變動，Eric 提醒首次裝修時最好不宜建 feature wall，應採用百搭的顏色，讓新改動容易與舊有的配搭。



高身櫃由白木與鐵組成，底部不貼地，頂部最高連燈位置，視線水平位置特設凹位，提升視覺空間。By Eric



梳化上設有 memory wall，貼滿旅遊相片，令居室增添個人化，亦可按個人喜好隨時更換。By Eric

玩色彩搭層次

小型單位適宜以淺色為主，有擴闊視覺空間的作用，粉色系可減低色彩壓力，亦可以深淺交錯令空間更有層次感，不過顏色種類不宜太多以免感覺雜亂。Timothy 指即使鍾情質感重的建材或傢俬物料，如石、皮革，也可選淺色系以降低厚重感，所以顏色的深淺比物料質感的輕重更重要。



即使沒有間隔牆，不同地板作為分隔，也可利用門口往屋內的位置在地板特設不斷擴闊的效果，增強視覺空間感。By Timothy



Hiddenbed SUNFLOWER 變形書櫃床 @Pricerite
無須移動書櫃上任何東西，只要先將固定鎖拉開，便可在10秒內將書櫃翻下變成睡床，創造雙倍空間。

單位面積600呎，客廳採用「懸浮牆」設計，黑色的牆邊營造畫框效果，令客廳像家中的一幅畫，牆邊設有燈光強化懸浮感覺，懸浮牆以外都以白色為主調，黑白配搭對比強烈，從懸浮牆望向純白的飯廳，增加視覺空間。By Timothy



MUSIC EVERYWHERE

- Beauty：零毛孔攻略
- 陳東 李燦珠 紅 Van 上的最佳拍檔
- 雕花 療養身心
- 拒智能生活