



建築影響室內設計，兩者可謂互相聯繫。修讀建築的鄭添強（Timothy Cheng），早年投向從未涉獵的室內設計行業，將建築語言融入設計概念當中，讓顧客感受他的簡約、直接、多元化的設計美學。

從事設計近10年的Timothy，在2009年成立鄭林室內建築設計公司，將建築思維應用至室內設計上。在兼顧客人需求和預算之下，設計重視簡約，撇除多餘裝飾，而最簡單直接地去表達空間的價值，背後亦蘊藏着設計原則和意義。同時用盡每個角落，營造多元化的空間，令每個家居都是獨一無二、令人一見難忘。

善用每寸空間

「致力發掘可改變生活質量的設計，使用家可以盡情享受空間。」Timothy認為，在可負擔的情況下，他不惜保留好設計，例如為一所幼兒教學中心，免費添置牆身鏡，「因預算問題，客戶欲放棄設計，但因鏡對兒童的發展有好處，我決定保留。」由此可見他對設計的理念和堅持。

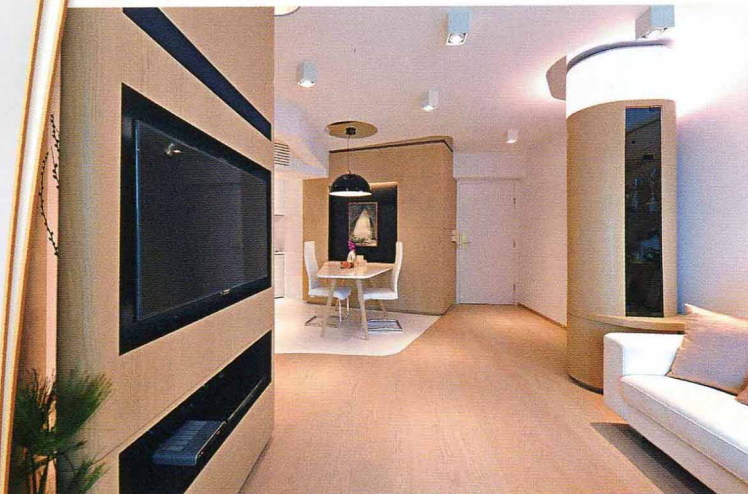
在環保的大趨勢下，Timothy預計物料也會力求環保和健康，例如注重物料的來源、可否再用、對健康的影響等。設計更為人性化和靈活，如家具是否切合日常生活需要，可改變形態、移動和收納；燈光注重光度調節和節能等。



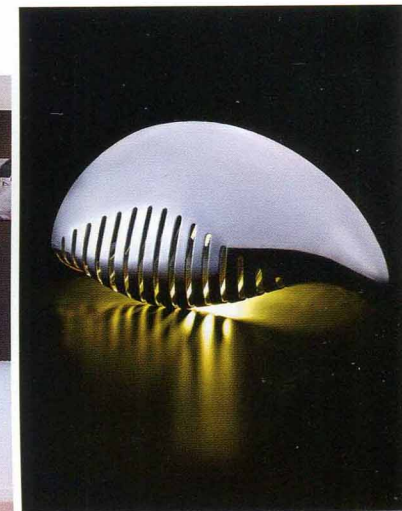
立體畫框景

大膽採用懸浮概念，客廳位置漆黑一片，有如畫框，突出戶外景致，地台拉近與窗台的位置，讓戶主可看見海天一色；站在全黑的客廳望向飯廳，更有擴大空間的視覺效果。

採用3道橡木質材的「樹柱」，代表家庭中的成長。開放式廚房設計，旁邊走廊位置向內擴闊，加強空間感。



飯廳桌子有如懸浮一樣，節省空間，貫徹全屋的懸浮概念設計。



Timothy亦涉獵產品設計，這「光之雕塑家」獲得「2010年第4屆香港燈飾設計比賽」季軍。

Timothy Cheng 追求提升生活質量



鄭添強早年遠赴英國攻讀建築，曾效力國際知名的建築事務所Foster+Partners。回港後，創立鄭林室內建築設計公司，致力於別具創意的空間策劃。